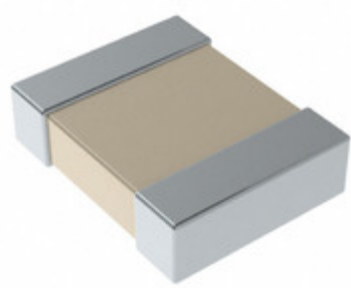


## C1210X272J1HACAUTO



Part Number: **C1210X272J1HACAUTO**

Výrobce: **KEMET**

Popis: CAP CER 1210 2.7NF 100V ULTRA ST

Datový list: [FT-CAP, Ultra Stable, X8R Dielectric](#)

RoHS Status: Bez olova / V souladu RoHS

Ship From: Hong Kong

Shipment Way: DHL/Fedex/TNT/UPS/EMS

Obrázky jsou pouze orientační.

Podrobné informace o produktu naleznete v části Technické údaje produktu.

Koupit C1210X272J1HACAUTO s důvěrou od Component-World.HK, 1 rok záruka

[Request For Quotation](#)

### PARAMETR PRODUKTU

Part Number	C1210X272J1HACAUTO	Výrobce	<a href="#">KEMET</a>
Popis	CAP CER 1210 2.7NF 100V ULTRA ST	Stav volného vedení / RoHS	Bez olova / V souladu RoHS
Dostupné množství	631051 pcs	Datový list	<a href="#">FT-CAP, Ultra Stable, X8R Dielectric</a>
Kategorie	<a href="#">Kondenzátory</a>	Napětí - Jmenovitá	100V
Tolerance	±5%	Tloušťka (Max)	0.043" (1.10mm)
teplotní koeficient	X8R	Velikost / Rozměry	0.130" L x 0.102" W (3.30mm x 2.60mm)
Série	FT-CAP	hodnocení	AEC-Q200
Obal	Tape & Reel (TR)	Paket / krabice	1210 (3225 Metric)
Provozní teplota	-55°C ~ 150°C	Typ montáže	Surface Mount, MLCC
Úroveň citlivosti na vlhkost (MSL)	1 (Unlimited)	Výrobní standardní doba výroby	36 Weeks
Lead Style	-	Rozestup vývodů	-
Stav volného vedení / RoHS	Lead free / RoHS Compliant	Výška - Sedící (Max)	-
Funkce	Low ESL, Soft Termination	Poruchovost	-
Detailní popis	2700pF ±5% 100V Ceramic Capacitor X8R 1210 (3225 Metric)	kapacitní	2700pF
Aplikace	Automotive, Boardflex Sensitive		

Component-World.com je spolehlivý distributor elektronických součástek. Specializujeme se na všechny elektronické komponenty řady KEMET. Máme 631051 kusy KEMET C1210X272J1HACAUTO na skladě dostupných. Vyžádejte si citát z distributora součástí elektroniky na Component-World.com, náš prodejní tým vás bude kontaktovat do 24 hodin.

RFQ Email: [info@Components-World.com](mailto:info@Components-World.com)

### SOUVISEJÍCÍ PRODUKTY

	Část#: <a href="#">C1210X272G5HACAUTO</a> Popis: CAP CER 1210 2.7NF 50V ULTRA STA	Výrobci: <a href="#">KEMET</a>	<a href="#">Dotaz</a>
	Část#: <a href="#">C1210X272G8HAC7800</a> Popis: CAP CER 1210 2.7NF 10V ULTRA STA	Výrobci: <a href="#">KEMET</a>	<a href="#">Dotaz</a>
	Část#: <a href="#">C1210X272G4HAC7800</a> Popis: CAP CER 1210 2.7NF 16V ULTRA STA	Výrobci: <a href="#">KEMET</a>	<a href="#">Dotaz</a>
	Část#: <a href="#">C1210X272J4HAC7800</a> Popis: CAP CER 1210 2.7NF 16V ULTRA STA	Výrobci: <a href="#">KEMET</a>	<a href="#">Dotaz</a>
	Část#: <a href="#">C1210X272K1HAC7800</a> Popis: CAP CER 1210 2.7NF 100V ULTRA ST	Výrobci: <a href="#">KEMET</a>	<a href="#">Dotaz</a>
	Část#: <a href="#">C1210X272J5HAC7800</a> Popis: CAP CER 1210 2.7NF 50V ULTRA STA	Výrobci: <a href="#">KEMET</a>	<a href="#">Dotaz</a>
	Část#: <a href="#">C1210X272J4HACAUTO</a> Popis: CAP CER 1210 2.7NF 16V ULTRA STA	Výrobci: <a href="#">KEMET</a>	<a href="#">Dotaz</a>
	Část#: <a href="#">C1210X272J8HAC7800</a> Popis: CAP CER 1210 2.7NF 10V ULTRA STA	Výrobci: <a href="#">KEMET</a>	<a href="#">Dotaz</a>
	Část#: <a href="#">C1210X272J3HACAUTO</a> Popis: CAP CER 1210 2.7NF 25V ULTRA STA	Výrobci: <a href="#">KEMET</a>	<a href="#">Dotaz</a>
	Část#: <a href="#">C1210X272G5HAC7800</a> Popis: CAP CER 1210 2.7NF 50V ULTRA STA	Výrobci: <a href="#">KEMET</a>	<a href="#">Dotaz</a>
	Část#: <a href="#">C1210X272G3HACAUTO</a> Popis: CAP CER 1210 2.7NF 25V ULTRA STA	Výrobci: <a href="#">KEMET</a>	<a href="#">Dotaz</a>
	Část#: <a href="#">C1210X272G8HACAUTO</a> Popis: CAP CER 1210 2.7NF 10V ULTRA STA	Výrobci: <a href="#">KEMET</a>	<a href="#">Dotaz</a>
	Část#: <a href="#">C1210X272J3HAC7800</a> Popis: CAP CER 1210 2.7NF 25V ULTRA STA	Výrobci: <a href="#">KEMET</a>	<a href="#">Dotaz</a>
	Část#: <a href="#">C1210X272G3HAC7800</a> Popis: CAP CER 1210 2.7NF 25V ULTRA STA	Výrobci: <a href="#">KEMET</a>	<a href="#">Dotaz</a>
	Část#: <a href="#">C1210X272J8HACAUTO</a> Popis: CAP CER 1210 2.7NF 10V ULTRA STA	Výrobci: <a href="#">KEMET</a>	<a href="#">Dotaz</a>
	Část#: <a href="#">C1210X272K1HACAUTO</a> Popis: CAP CER 1210 2.7NF 100V ULTRA ST	Výrobci: <a href="#">KEMET</a>	<a href="#">Dotaz</a>
	Část#: <a href="#">C1210X272G1HAC7800</a> Popis: CAP CER 1210 2.7NF 100V ULTRA ST	Výrobci: <a href="#">KEMET</a>	<a href="#">Dotaz</a>
	Část#: <a href="#">C1210X272J5HACAUTO</a> Popis: CAP CER 1210 2.7NF 50V ULTRA STA	Výrobci: <a href="#">KEMET</a>	<a href="#">Dotaz</a>
	Část#: <a href="#">C1210X272G1HACAUTO</a> Popis: CAP CER 1210 2.7NF 100V ULTRA ST	Výrobci: <a href="#">KEMET</a>	<a href="#">Dotaz</a>
	Část#: <a href="#">C1210X272G4HACAUTO</a> Popis: CAP CER 1210 2.7NF 16V ULTRA STA	Výrobci: <a href="#">KEMET</a>	<a href="#">Dotaz</a>

### Související klíčová slova pro C1210X272J1HACAUTO

KEMET C1210X272J1HACAUTO.	C1210X272J1HACAUTO distributor	C1210X272J1HACAUTO dodavatel	C1210X272J1HACAUTO Cena
C1210X272J1HACAUTO Stáhnout datasheet.	C1210X272J1HACAUTO Datasheet.	C1210X272J1HACAUTO Stock.	koupit C1210X272J1HACAUTO.
KEMET C1210X272J1HACAUTO.	Kemet [MIL] C1210X272J1HACAUTO.		